

GET CONNECTED

... and make the world a better place



Madame, Monsieur,

Nous vivons une époque de grands changements et d'incertitudes. Le plus grand challenge de notre planète n'est que trop rarement évoqué dans la presse : l'accès à l'eau potable par l'ensemble de sa population et un traitement des eaux usées respectueux de l'environnement.

Au sein du groupe TALIS et de tous ses partenaires tels que BAYARD, nous sommes déterminés au quotidien à améliorer la qualité de la vie par la mise au point de produits efficaces, innovants, durables, de haute qualité, par l'adhésion à des normes strictes, et par des processus de production efficaces. Nous sommes, à ce titre, fiers des hauts fourneaux de notre fonderie de Frischhut en Allemagne, qui allient haute efficacité et économie de ressources.

Dans cette première édition de "TALIS Get Connected" vous pourrez en savoir plus sur notre présence au salon de l'IFAT, sur la nouveauté INFINITY mais également sur notre savoir-faire dans le domaine du dessalement.

Nous vous souhaitons une excellente lecture.

Cordialement,

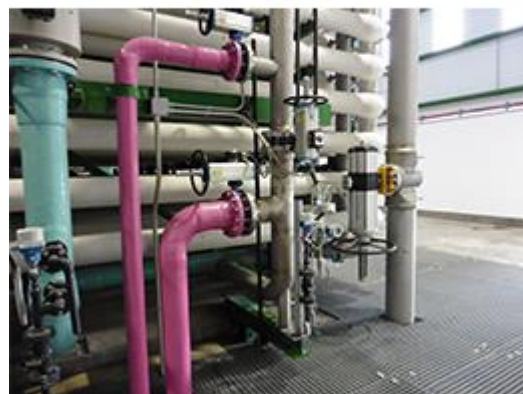
Steffen Lange
Directeur des ventes du groupe TALIS

Dessalement - plus important que jamais

La population mondiale ne cesse de s'accroître et de se développer. Dans le même temps, nos ressources en eau se raréfient. Les océans peuvent devenir un formidable moyen de fournir un approvisionnement durable en eau potable : en effet, le processus d'osmose inverse permet la production d'une eau saine et propre à la consommation humaine.

TALIS, à travers son engagement en tant que membre de l'Association Internationale de Dessalement, est impliqué de longue date : au cours des 20 dernières années, TALIS a fourni des solutions à des usines de dessalement d'eau de mer à grande échelle partout dans le monde, notamment Jubail-4 en Arabie Saoudite, Ensenada au Mexique et Jorf Lasfar au Maroc.

A travers ses approvisionnements et ses innovations techniques, TALIS contribue quotidiennement au fonctionnement efficace des usines de dessalement, permettant un approvisionnement fiable en eau potable et favorisant la croissance économique et le bien-être des populations.



INFINITY – Conçu et fabriqué pour être le meilleur !



INFINITY a été conçu pour répondre au mieux aux besoins de nos clients et aux exigences du marché. Nous avons donc concentré nos efforts pour développer une vanne innovante :

- **Durabilité :**
INFINITY a été créé pour durer plus longtemps que n'importe quel robinet-vanne à opercule entièrement surmoulé du marché. Conforme aux normes EN1074, INFINITY est la solution parfaite pour la majorité des différentes applications du marché, garantissant une parfaite performance, même dans le temps.
- **Sécurité :**
Notre nouveau système de verrouillage breveté permet d'éviter tous problèmes, imprévus ou fuites. La sécurité était, est et sera toujours une priorité absolue pour TALIS.
- **Manœuvrabilité :**
Grâce à notre nouvelle technologie, au niveau de l'obturateur, avec un système de guidage mâle en matériau composite qui minimise les frottements, notre gamme INFINITY réduit les valeurs de couple de serrage pour atteindre une performance jamais vue auparavant, offrant à nos clients une manœuvrabilité exceptionnelle et une simplicité d'utilisation.

INFINITY sera présenté en exclusivité au salon POLLUTEC, du 29 novembre au 2 décembre 2016 à Lyon. Ne loupez pas cette occasion pour le découvrir !



Regardez notre nouveau film sur la vanne INFINITY et découvrez toutes ses nouvelles fonctionnalités.

IFAT 2016: Bienvenue à bord



Cette année à l'IFAT, TALIS a présenté ses neuf marques et a emmené les visiteurs en voyage à bord de l'Alliance TALIS. Pour la première fois, TALIS a procédé au lancement d'INFINITY, son tout nouveau robinet-vanne à opercule entièrement surmoulé.

L'IFAT a également été l'occasion de présenter ULTRAF, une combinaison de compteurs d'eau à ultrasons et d'une vanne de commande du diaphragme destiné à régler de façon optimale le débit d'eau.

Les visiteurs intéressés par la gestion des eaux usées ont également pu voir l'AWALIFT en fonctionnement. Le système de pompage des eaux usées utilisant une technologie brevetée (chambre de stockage en plastique) a été mis au point pour les petites unités de pompage des services de construction.

De plus, TALIS a présenté des produits connus tels sa « ROCO wave » (vanne papillon à double excentration disponible jusqu'au DN 1600) ainsi que le TAGUA, permettant la gestion patrimoniale des équipements hydrauliques (SMART-INSIDE).

Avec ses neuf marques spécialisées, TALIS peut fournir des solutions tout au long du cycle de l'eau.



Nous attendons avec impatience de recevoir vos suggestions, propositions d'amélioration, ainsi que vos questions. Pour cela, veuillez cliquer ici.

Votre équipe TALIS

TALIS Group | E-Mail: getconnected@talis-group.com

BAYARD by TALIS | E-Mail: bayard@talis-group.com

