



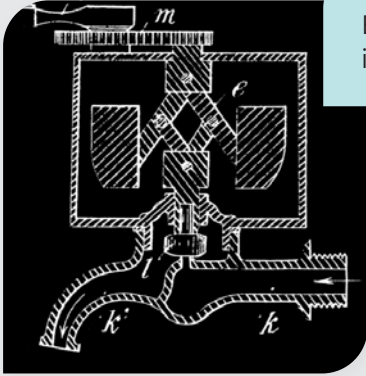
**BAYARD**

GAMME

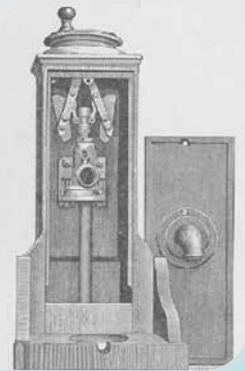
# Bornes-fontaines

# L'histoire de la borne-fontaine

C'est le 20 mars 1901 que BAYARD® dépose un brevet pour un robinet perfectionné ; son premier brevet pour l'eau.

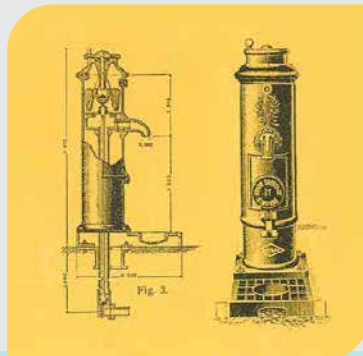


Brevet du robinet "tourniquet",  
incalable et anti-bélier **1901**.



Borne-fontaine de forme rectangulaire  
**1903** avec manœuvre sur le dessus,  
équipée du système de robinet breveté.

## EN 1910, BREVET DE LA BORNE CYLINDRIQUE



Équipée d'une "boite à trop-plein" servant de brise-charge  
et supprimant le presse-étoupe et donc les frottements.

## LA BORNE-FONTAINE DANS LES ANNÉES 1920...

Exposition **1925**.



Transport des bornes-fontaines  
en véhicule hippomobile **1926**.



## BAYARD® est acteur de transition, de changement, d'évolution depuis plus de 140 ans.

Parce que nos bornes-fontaines accompagnent vos histoires, elles poursuivent une évolution en lien avec les enjeux d'aujourd'hui :

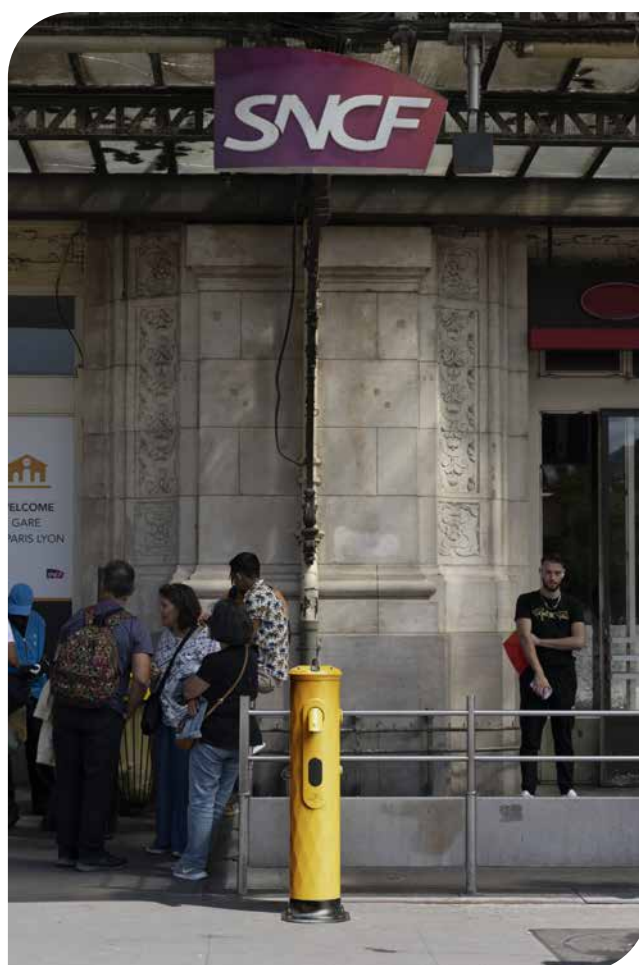
- Accès essentiel à une ressource de première nécessité dans les espaces publics
- Ilots de fraîcheur participant à la résilience des villes par fortes chaleurs
- Mode de vie durable réduisant l'utilisation de contenants plastiques jetables
- Lieu d'échange et de vie pour les citoyens

**Nos bornes-fontaines BAYARD®, devenues mobilier urbain courant, intègrent les évolutions réglementaires et environnementales, pour des enjeux paradoxalement opposés :**

- Multiplier les points d'eau accessibles
- Distribuer l'eau de manière plus intelligente

**Nos bornes-fontaines BAYARD®, répondent aux défis de la loi pour le "Climat et la Résilience" (France 2021) et les directives de l'OMS en participant à :**

- Atteindre des taux de disponibilité élevés en toute saison grâce à nos modèles incongelables
- Diminuer les taux de non-conformités sanitaires par leur conception et les matériaux normés
- Optimiser la réparabilité lors des maintenances grâce à nos pièces de rechange
- Maintenir la performance de vos équipes par notre accompagnement et nos offres de services de maintenances
- Réduire le gaspillage d'eau par des usages raisonnés



# Gamme bornes-fontaines BAYARD®

Complète et intelligente



## NEO® SMART

ÉLECTROMÉCANIQUE



## NEO®

MÉCANIQUE



## HÉRITAGE

MÉCANIQUE



### Caractéristiques

- Point de distribution d'eau potable sur la voie publique ou lieux privés
- Entièrement contrôlable à distance
- Distribue l'eau par un jet dirigé
- Remplissage de gourde
- Rince-bouche à jet inversé
- Brumisation
- Version Incongelable
- Disponible en différentes variantes couleurs

- Point de distribution d'eau potable sur la voie publique ou lieux privés
- Distribue l'eau par un jet dirigé
- Remplissage de gourde
- Versions Incongelable et Non Incongelable
- Disponible en différentes variantes couleurs

- Point de distribution d'eau potable sur la voie publique ou lieux privés
- Distribue l'eau par un jet dirigé
- Remplissage de gourde
- Versions Incongelable et Non Incongelable
- Disponible en version à commande par bouton

### Gamme

- DN 20
- PFA 10

- DN 20
- PFA 10

- DN 20
- PFA 10





## CLEO SMART

### ÉLECTROMÉCANIQUE



## TRADITION

### MÉCANIQUE



### Caractéristiques

- Point de puisage
- Contrôle d'autorisation du puisage par badge sans contact
- Fonctionne sur pile
- Versions connectées par modem GSM
- Distribue l'eau par un jet diffus
- Remplissage de bidon, petite citerne
- Compteur intégré
- Clapet anti-retour de type EA
- Limitation du débit
- Version Non Incongelable

- Point de distribution d'eau potable sur la voie publique ou lieux privés
- Distribue l'eau par un jet diffus
- Remplissage de seau ou de bouteille
- Non Incongelable
- Disponible en version à commande par bouton ou à volant

### Gamme

- DN 20
- PFA 10

- DN 20
- PFA 10

# Borne-fontaine NEO® SMART

## SÉRIE D1 30

La borne-fontaine **NEO® SMART** facilite un accès à l'eau potable pour tous dans les villes comme les espaces publics extérieurs.

Conçue pour répondre aux nouveaux défis liés à l'accès pour tous à l'eau potable en ville, elle allie design innovant et fonctionnalités offrant une solution durable et inclusive pour les villes de demain.



### MARCHÉS



EAU  
DISTRIBUTION  
RÉSEAU

### DESCRIPTION TECHNIQUE

- **Gamme** : DN 20
- **Pressions (PFA)** : 10 bars
- **Pression réglable** : de 0,8 à 4 bars
- **Débit maximal** : 0,09 L/s
- **Raccordement** par raccord mécanique PE 25 mm
- **Fonctionnement** autonome sur pile
- **Modem LTE-M**
- **Incongelable**
- **Protection sanitaire** par clapet anti-retour

### AGRÉMENTS

- ACS
- Conforme à la norme NFP 98350 (PMR)

## AVANTAGES

### ADAPTÉE

Elle facilite un accès à l'eau potable pour tous dans les villes comme les espaces publics extérieurs.

### BRUMISANTE

Elle contribue aux îlots de fraîcheur et améliore le cadre de vie des usagers.

### ACCESSIBLE

Elle encourage la mobilité douce.

### POLYVALENTE

Elle permet 3 types de rafraîchissement.

### CONNECTÉE

Elle assure une gestion intelligente et optimisée toute l'année.

### PARAMÉTRABLE

Elle favorise la sobriété en eau.

### PERSONNALISABLE

Elle peut être déclinée en plusieurs couleurs.

## CARACTÉRISTIQUES

- **Brumisation**  
4 buses diffusent un halo de fraîcheur autour de la borne-fontaine.
- **Rince-bouche**  
Le rince-bouche à jet inversé permet de boire directement sans utiliser de contenant.
- **Dégorgeoir**  
Le jet dirigé permet de remplir un contenant rapidement et facilement avec sobriété.
- **Borne-fontaine connectée**  
Elle offre une supervision complète des usages et des consommations. Le pilotage à distance depuis la plateforme Web permet de personnaliser les réglages.



# Borne-fontaine NEO® SMART



NEO® SMART



## Une combinaison de fonctions innovantes



### Dégorgeoir

Le jet dirigé permet de remplir un contenant rapidement et facilement avec sobriété.  
La distribution s'arrête à la demande ou automatiquement.  
Un appui représente un volume de 0,4L.

### Brumisation

4 buses diffusent un halo de fraîcheur autour de la borne-fontaine.  
Manuelle ou programmable, la brumisation participe à abaisser la température de plusieurs degrés Celsius autour de la borne-fontaine.  
Un appui représente un volume de 0,07 L.



### Rince-bouche

Le rince-bouche à jet inversé permet de boire directement sans utiliser de contenant.  
Son système sans contact, placé en point haut, garantit une hygiène optimale.  
Un appui représente un volume de 0,07L.

### Borne-fontaine connectée

Elle offre une supervision complète des usages et des consommations.  
Le pilotage à distance depuis la plateforme Web permet de personnaliser les réglages :

- Activer ou désactiver les fonctions
- Ajuster les cycles d'utilisation
- Définir les seuils de températures
- Vérifier la disponibilité des différentes fonctionnalités et le niveau des piles



### Personnalisable

6 couleurs disponibles en standard. Possibilité de choisir d'autres couleurs sur demande.



# Borne-fontaine NEO®

## SÉRIES D1 27 ET D1 28



La borne-fontaine **NEO®** facilite un accès à l'eau potable dans les villes comme les espaces publics extérieurs. Conçue pour être durable tout en proposant un design moderne, elle est prête à répondre aux nouveaux défis liés à l'accès pour tous à l'eau potable en ville.



### MARCHÉS



EAU  
DISTRIBUTION  
RÉSEAU

### DESCRIPTION TECHNIQUE

- **Gamme** : DN 20
- **Pressions (PFA)** : 10 bars
- **Pression réglable** : de 0,8 à 4 bars
- **Débit maximal** : 0,06 L/s
- **Raccordement** par raccord mécanique PE 25 mm
- **Incongelable** et **Non Incongelable**
- **Protection sanitaire** par clapet anti-retour

### AGRÉMENTS

- ACS
- Conforme à la norme NFP 98350 (PMR)

## AVANTAGES

### ADAPTÉE

Elle facilite un accès à l'eau potable pour tous dans les villes comme les espaces publics extérieurs.

### ACCESSIBLE

Elle encourage la mobilité douce.

### PERSONNALISABLE

Elle peut être déclinée en plusieurs couleurs.

## CARACTÉRISTIQUES

### · Anti-gaspillage

Le débit est constant quelle que soit la pression du réseau.

### · Dégorgeoir

Le jet dirigé permet de remplir un contenant rapidement et facilement avec sobriété.

### · Ergonomique

Le jet de distribution est à bonne hauteur pour convenir à tous.



Bleu pastel  
RAL 5024

Jaune signalisation  
RAL 1023

Blanc signalisation  
RAL 9016

Vert patine  
RAL 6000

Bleu turquoise  
RAL 5018

Aluminium blanc  
RAL 9006



# Borne-fontaine HÉRITAGE

## SÉRIES D1 25 ET D1 26

La borne-fontaine **HÉRITAGE** facilite un accès à l'eau potable dans les villes comme les espaces publics extérieurs. Conçue pour être durable, elle propose un design qui s'intègre aussi bien dans un environnement urbain que dans un parc.



NEO® & HÉRITAGE

### MARCHÉS



EAU  
DISTRIBUTION  
RÉSEAU

### DESCRIPTION TECHNIQUE

- **Gamme** : DN 20
- **Pressions (PFA)** : 10 bars
- **Pression réglable** : de 0,8 à 4 bars
- **Débit maximal** : 0,06 L/s
- **Raccordement** par raccord mécanique PE 25 mm
- **Incongelable** et **Non Incongelable**
- **Protection sanitaire** par clapet anti-retour

### AGRÉMENT

- ACS
- Conforme à la norme NFP 98350 (PMR)

## AVANTAGES

### ADAPTÉE

Elle facilite un accès à l'eau potable pour tous dans les villes comme les espaces publics extérieurs.

### ACCESSIBLE

Elle encourage la mobilité douce.

### PERSONNALISABLE

Elle peut être déclinée en plusieurs couleurs.

## CARACTÉRISTIQUES

### • Anti-gaspillage

Le débit est constant quelle que soit la pression du réseau.

### • Dégorgeoir

Le jet dirigé permet de remplir un contenant rapidement et facilement avec sobriété.

### • Ergonomique

Le jet de distribution est à bonne hauteur pour convenir à tous.



# Borne-fontaine CLEO SMART

## SÉRIE D2 20



BAYARD® a conçu une borne-fontaine smart dédiée au grand public avec un accès contrôlé par badge monétique. L'eau distribuée est entièrement comptabilisée et facturée. Totalement autonome, elle fonctionne sur pile avec une autonomie d'environ 3 ans. La facturation des volumes prélevés se fait soit par prépaiement ou soit par post paiement.



### MARCHÉS



EAU  
DISTRIBUTION  
RÉSEAU

### DESCRIPTION TECHNIQUE

- **Gamme** : DN 20
- **Pressions (PFA)** : 10 bars
- **Pression minimale** : 0,3 bar
- **Raccordement** par raccord Pushfit PE 25 mm
- **Raccord de sortie** : fileté G 3/4"
- **Débit maximal** : 0,42 L/s
- **Non incongelable**
- **Protection sanitaire** par clapet anti-retour
- **Fonctionnement** autonome sur pile (3 ans)

### AGRÉMENTS

- ACS
- Conforme à la directive 89/336/CEE de compatibilité électromagnétique

## AVANTAGES

### DESIGN

Convient pour des puisages de petit volume dans les lieux publics.

### SÉCURISÉ

Empêche le vol d'eau.

### CONTRÔLÉ

Les utilisateurs sont connus.

### FINANCIER

L'eau qui est puisée est facturée.

### GESTION À DISTANCE

La borne est connectée aux services Web.

## CARACTÉRISTIQUES

- **Contrôle de débit** - ON / OFF : le débit d'eau est fixe et adaptable aux ressources locales.
- **Protection anti-pollution du réseau** - Par clapet anti-retour.
- **Contrôle d'accès** - Grâce au badge monétique.
- **Gestion monétique** - Par logiciel Web. Tous les utilisateurs sont identifiés. Vous avez le choix de facturer l'eau par prépaiement (badge rechargeable), ou soit par post consommation (relevé via logiciel Web). Tous les volumes d'eau prélevés sont comptabilisés



# Borne-fontaine TRADITION

## SÉRIES D1 10 ET D1 20

La borne-fontaine donne un accès à l'eau potable au grand public et possède un rôle dans l'embellissement de la ville. L'esthétique de la borne-fontaine se fond parfaitement dans les zones piétonnes, les parcs et les cimetières.



### MARCHÉS



EAU  
DISTRIBUTION  
RÉSEAU

### DESCRIPTION TECHNIQUE

- **Gamme :** DN 20
- **Pressions (PFA) :** 10 bars
- **Raccordement** par bride ovale 20/25 ou filetage G 3/4"
- **Débit :** 0,2 L/s
- **Souillard** intégré à grille articulée
- **Version Tropicale :** délivre 10 L à chaque manœuvre

### AGRÉMENT

- ACS

## AVANTAGES

### POINT D'ACCÈS SÉCURISÉ

Protection sanitaire avec boîte à trop plein (effet déconnexion par brise charge).  
Anti-coup de bélier : elle se réouvre en cas d'une surpression amont.

### ANTI-GASPILLAGE

Blocage impossible en position ouverte.

## CARACTÉRISTIQUES

### • Versions disponibles :

- Version à bouton sur le côté ou volant
- Version Non Incongelable ( type 1 - série D1 20)
- Version Incongelable (type 3 – série D1 10)

### • Protection contre la corrosion :

Revêtement époxy par cataphorèse et peinture polyester résistant aux UV

Type	N°1	N°2
Admission	Ovale 20/25 et taraudage G3/4"	
Incongelabilité	-	Automatique
Poids (kg)	47,5	60



# Borne-fontaine VDL

## SÉRIE D1 95



La borne-fontaine donne un accès à l'eau potable au grand public et possède un rôle dans l'embellissement de la ville. L'esthétique de la borne-fontaine se fond parfaitement dans les zones piétonnes avec le mobilier urbain, parcs et places historiques.



### MARCHÉS



EAU  
DISTRIBUTION  
RÉSEAU

### DESCRIPTION TECHNIQUE

- **Gamme** : DN 20
- **Pressions (PFA)** : 10 bars
- **Raccordement** par bride ovale 20/25 ou filetage G 3/4"
- **Débit** : 0,2 L/s
- **Souillard** avec bol intégré

### AGRÉMENT

- ACS

## AVANTAGES

### POINT D'ACCÈS SÉCURISÉ

Protection sanitaire avec boîte à trop plein (effet déconnexion par brise charge)  
Anti-coup de bélier : elle se réouvre en cas d'une surpression amont.

### ANTI-GASPILLAGE

Blocage impossible en position ouverte.

## CARACTÉRISTIQUES

### · Versions disponibles :

- Manœuvre par bouton sur le côté
- Non Incongelable

### · Protection contre la corrosion :

Revêtement époxy par cataphorèse et peinture polyester résistant aux UV.



# Borne-fontaine CAMPING

## SÉRIE D1 95

Borne-fontaine pour la distribution d'eau potable dans les espaces publics ou privés.

Idéal pour la distribution d'eau potable dans un camping.



VDL & CAMPING

### MARCHÉS



EAU  
DISTRIBUTION  
RÉSEAU

### DESCRIPTION TECHNIQUE

- **Gamme** : DN 40
- **Pressions (PFA)** : 10 bars
- **Raccordement** par bride DN 40 ISO PN 10 ou filetage G1"
- **Protection sanitaire** par clapet anti-retour intégré
- **Débit** : 0,3 L/s par sortie

### AGRÉMENT

- ACS

## AVANTAGES

### 4 SORTIES INDÉPENDANTES

Robinet à ouverture temporisée d'environ 15 secondes.

### INCONGELABILITÉ

Incongélabilité par vidange manuelle effectuée lors de la mise en hivernage de la borne.

### PROTECTION DU RÉSEAU

Dispositif anti-coup de bélier par réduction progressive du débit à la fermeture.

## CARACTÉRISTIQUES

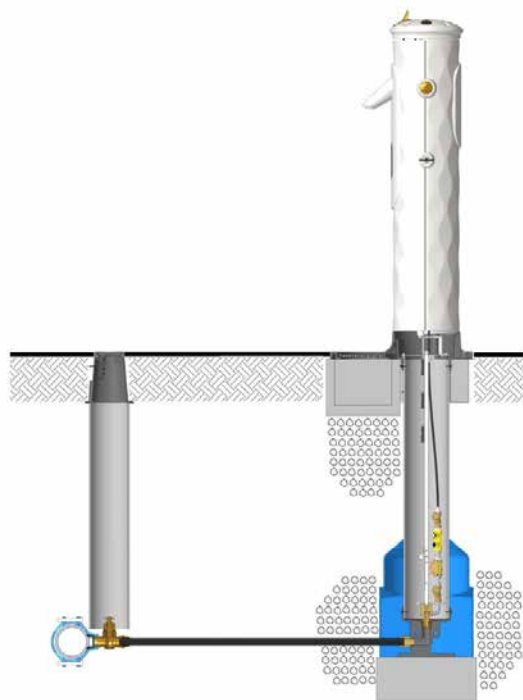
- **Protection contre la corrosion** :
  - Revêtement époxy par cataphorèse et peinture polyester résistant aux UV
  - Robinets traités anti-tartre



# Installation & Accessoires

## L'installation doit comprendre les éléments suivants :

- Un ancrage au niveau du sol pour stabiliser l'appareil
- Un socle de propreté si nécessaire en terrain naturel
- Un socle pour le coude à patin
- Un dispositif d'évacuation de l'eau de vidange de la borne-fontaine par drainage (massif drainant, DRAINKIT)
- Une vanne d'isolement en amont pour isoler la borne-fontaine lors des opérations de maintenance (version Incongelable)
- Éventuellement un dispositif de protection aérien du poteau d'incendie



**SÉRIE A3 40**

### Barrières de protection:

- Pour la protection et mise en évidence des poteaux d'incendie
- Plusieurs modèles et coloris disponibles



**SÉRIE A3 10**

### DRAINKIT universel :

- Dispositif simple à installer autour de l'organe de vidange, pour conserver un espace dépourvu d'impuretés et assurer sa durée de fonctionnement



**SÉRIE D4 10**

- Clés pour bornes-fontaines







GAMME BORNES-FONTAINES



**BAYARD**

**BAYARD**

4 AVENUE LIONEL TERRAY - CS 70047 - ZI  
69881 MEYZIEU CEDEX - FRANCE  
TÉL + 33 (0)4 37 44 24 24



[bayard.fr](https://www.bayard.fr)



[in](#)

