

Gestion Monétique MONÉTICARD WEB

Série D5 10

Lecteur de badges, logiciel en ligne et application Android destinés à la gestion des badges et des bornes monétiques.



Applications

- MONÉTICARD WEB est conçu pour les exploitants de bornes monétiques toutes générations.

Cet ensemble est indispensable si les bornes sont des MONÉCA SMART équipées de Modem de communication.

Descriptif

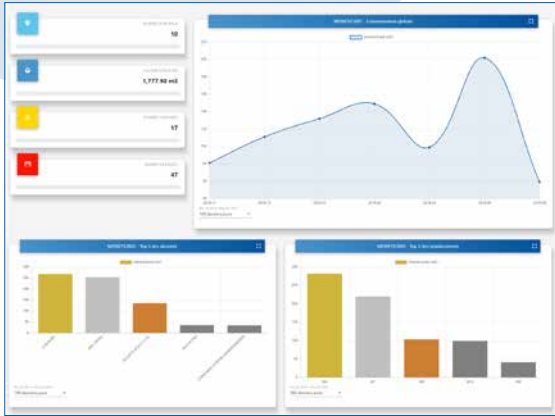
- MONÉTICARD WEB est composé de plusieurs composants :
 - Un logiciel full web (en ligne), accessible par le site internet www.smart-inside.com.
 - Une base de données propriétaire.
 - Une application Android MONECA, pour la configuration et la relève de données des bornes monétiques.
 - Un lecteur de badges USB.
 - 2 badges de maintenance.
 - 10 badges utilisateurs vierges.
 - 2 clés de sécurité pour borne MONECA.

Les principales fonctionnalités de MONÉTICARD WEB sont :

- Enregistrer et recharger des badges.
- Suivre les consommations des clients.
- Suivre les volumes délivrés par les bornes.
- Suivre la configuration/maintenance des bornes.
- Emettre des alertes SMS/Email en cas de panne.
- Envoyer des rapports d'exploitation en automatiques (en pdf ou .csv).

Caractéristiques

- Logiciel MONÉTICARD :
 - Compatibilité Windows 7/8/10 (32/64bit).
 - Accès sur www.smart-inside.com.
 - Authentification SSL avec login / mot de passe.
 - Disponible en Français et Anglais.
 - Accessoire logiciel Moneca2Web pour collecter les données des bornes équipées d'électronique de type 4.
 - Inclus des mises à jour, avec de nouvelles fonctionnalités.
- Application Android MONÉCA :
 - A utiliser sur un smartphone avec Android 4.4 ou supérieur.
 - Communication 3G minimum.
 - Accès par login / mot de passe.
 - Compatible avec les bornes monétiques équipées d'électronique type Smart.
- Lecteur de Badges USB :
 - Technologie sans contact de type MIFARE (ISO 14443A).
 - Fréquence : 13,56 MHz.
 - Alimentation fournie par USB, câble de 1,8m.
 - Consommation : 200 mA typique (< 1mA en veille).
 - Conforme RoHS.



Présentation du logiciel en ligne Monéticard WEB

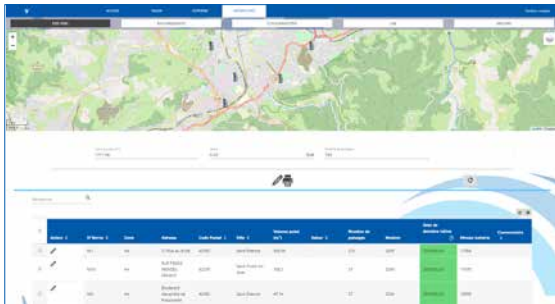
MONETICARD WEB est un logiciel fonctionnant sur le site internet www.smart-inside.com. Il est dédié aux exploitants de bornes Monétiques. Il permet le rechargement en mètre cube des badges. L'exploitant gère une liste d'abonnés avec des badges d'utilisateurs associés.

Les badges sont rechargés et un reçu est disponible. Le logiciel indique les consommations d'eau pour chaque badge ainsi que pour chaque borne, dans une même base de données. Il fournit des outils pour l'exportation des données, le suivi de la maintenance et différents droits d'accès en fonctions des opérateurs.

Enfin le logiciel propose des outils de suivi des bornes et des consommations.

Si la borne est une MONECA SMART équipée d'un modem, la base de données est mise à jour automatiquement à partir des données de consommation.

Il permet de récupérer les consommations d'eau par badge et par borne et de recevoir un courriel ou SMS en cas d'alarme sur une borne.

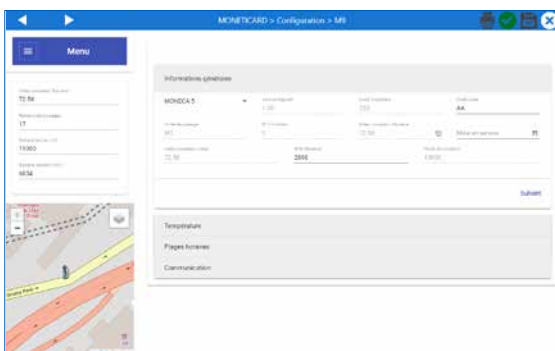


Gestion des bornes

Les emplacements des bornes sont géolocalisés sur une carte. L'historique des puisages, des maintenances et des alarmes est enregistré dans la mémoire de la borne. Lors de la configuration de la borne avec l'application MONÉCA, un lien est créé entre la borne et l'emplacement, ce qui permet alors les opérations de relèves. Il est possible d'attribuer des zones géographiques aux bornes et de les administrer par groupe.

Le logiciel indique un état parc avec :

- Le nombre total de puisages et le volume total puisé pour toutes les bornes.
- Le nombre total de puisages et volume total pour chaque borne.
- La date de dernière relève.
- Le niveau de batterie.



La relève des données de la borne s'effectue par :

- Clé USB (terrain) : après enregistrement des données sur la clé USB, la clé USB est branchée sur le PC et les données sont envoyées sur Monéticard Web, via un menu spécifique.
- Application MONECA (terrain) : les données de la borne sont téléchargées par l'application. L'application envoie alors les données sur Monéticard Web.
- Modem GSM ou Sigfox (télérelève) : les données de la borne sont envoyées automatiquement sur Monéticard Web.

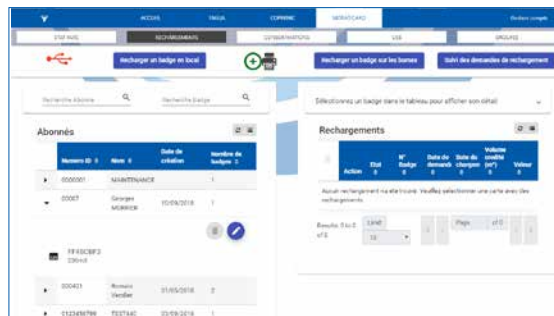
Pour chaque borne, une fiche de vie très complète :

- La configuration : index compteur, nombre de puisages, niveau de batterie pile principale et du modem, type de borne, version logicielle, code exploitant, code zone, identifiant unique, plage d'utilisation en fonction de la température, plage horaire, configuration du modem.
- Les horodatages des badges maintenance utilisés sur la borne et des alarmes.

Gestion des Badges & Consommations

Toutes les opérations réalisées sur Monéticard WEB sont tracées dans la base de données :

- Ajouter/masquer un abonné.
- Enregistrer/masquer un badge pour un abonné.
- Recharger un badge sur le lecteur de badges.
- Recharger un badge sur borne (modem GSM).
- Modifier la date de validité, la zone d'autorisation, paramétrer un volume prédéfini.
- Imprimer un reçu de chargement.
- Interdire/autoriser un badge (blackliste).



L'exploitant a le choix entre 2 méthodes de paiement :

- Prépaiements : les utilisateurs peuvent puiser de l'eau selon le crédit restant sur leur badge.
- Post-paiement : L'exploitant renseigne son logiciel de facturation à partir des puisages, en fin de période (mois, trimestre, année). Le badge est automatiquement crédité de 10 m³ par jour.

Les données peuvent être exportées permettant une consultation à tout moment des listes d'abonnés, de leurs badges ou de leurs rechargements.

Le logiciel permet le suivi commercial des consommations de chacun des abonnés. Chaque puisage est enregistré et comporte la date, le lieu, le numéro de badge ainsi que le volume puisé.

Une visualisation des consommations et de la borne concernée est proposée. Des filtres facilitent la lecture de ces informations, permettant :

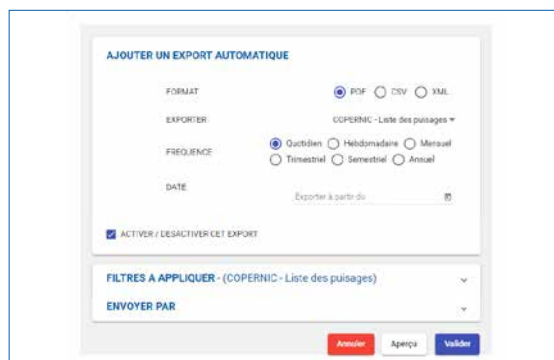
- De distinguer les badges gérés en prépaiement ou post paiement,
- Déterminer les quantités d'eau puisée par badge, par abonné ou par borne.
- De filtrer par date.

Date	Mètre	Volume (m ³)	Mètre	M ³ Badge	M ³ Normal	Mise à jour	M ³ Total
2015-04-15	154122	0,94	5012	1070212	7000	CARTE/100	Mètre 01
2015-04-04	154122	0,9	4132	854812	4000	Mus. SERR	Mètre 01
2015-04-03	154502	0,2	6102	100000	210	City of Seattle	Mètre 01
2015-07-29	163336	0,05	6175	875412	3710	LA-SM7-2	Mètre 01
2015-07-22	163108	0,02	6175	107012	2100	LA-SM7-2	Mètre 01
2015-07-21	163104	0,04	6181	875012	7000	CARTE/100	Mètre 01
2015-07-02	163107	0,04	6180	107012	7000	CARTE/100	Mètre 01
2015-07-01	163106	0,18	6147	850000	0000	Boyer/1000	Mètre 01
2015-04-20	153278	0,12	6181	100000	0000	Boyer/1000	Mètre 01
2015-04-24	163336	0,17	6175	850000	0000	Boyer/1000	Mètre 01
2015-04-20	163336	0,04	6175	100000	0000	Boyer/1000	Mètre 01
2015-04-24	163336	0,02	6180	850000	0000	Boyer/1000	Mètre 01

A tout instant, vous pouvez réaliser des exports de ces données vers un autre logiciel d'analyse.

Alertes et Export automatiques

Les données de la base sont exportables, dans des fichiers préformatés, en pdf ou csv. Par exemple, l'exploitant peut recevoir automatiquement chaque fin de mois les consommations par bornes. Des alertes sont paramétrables en cas d'erreur sur les bornes (batterie faible, débit faible etc.), afin de remédier rapidement aux situations.



Administration

Le logiciel permet d'attribuer des droits d'accès en fonction des responsabilités de chacun :

- Rechargement des badges.
- Onglet gestion des bornes.
- Onglet gestion des consommations.
- Relève de la borne.
- Onglet administration.
- Le choix des unités de volume.
- L'export de tous les puisages.

Action	Adresse Mail	Nom	Prénom	Fonction	Profil	N° Tel
	valgu@val-group.com	ARGOL	Emet	Developpeur	Admin	645217875
	valgu@val-group.com	Alexis	Max		Admin	
	hian@val-group.com	Eric	Nicolas		Admin	
	stano@val-group.com	STOPI	Fran	0047 Utilisateur Product Manager	Admin	660074116
	karim@val-group.com	Carim	Fabrice	Delegue Commercial	Admin	646207381
	hian@val-group.com	Capitaine	Xavier		Admin	023402003
	hian@val-group.com	Couquet	Lucien		Admin	
	stano@val-group.com	Coulon	Philippe		Admin	

Licence Monéticard WEB

La licence Monéticard WEB est accordée à l'exploitant avec un numéro unique d'exploitant, attribué par Bayard. Chaque PC équipé d'un lecteur de badges doit avoir une licence. Avec une licence, l'exploitant peut créer autant de comptes qu'il souhaite.

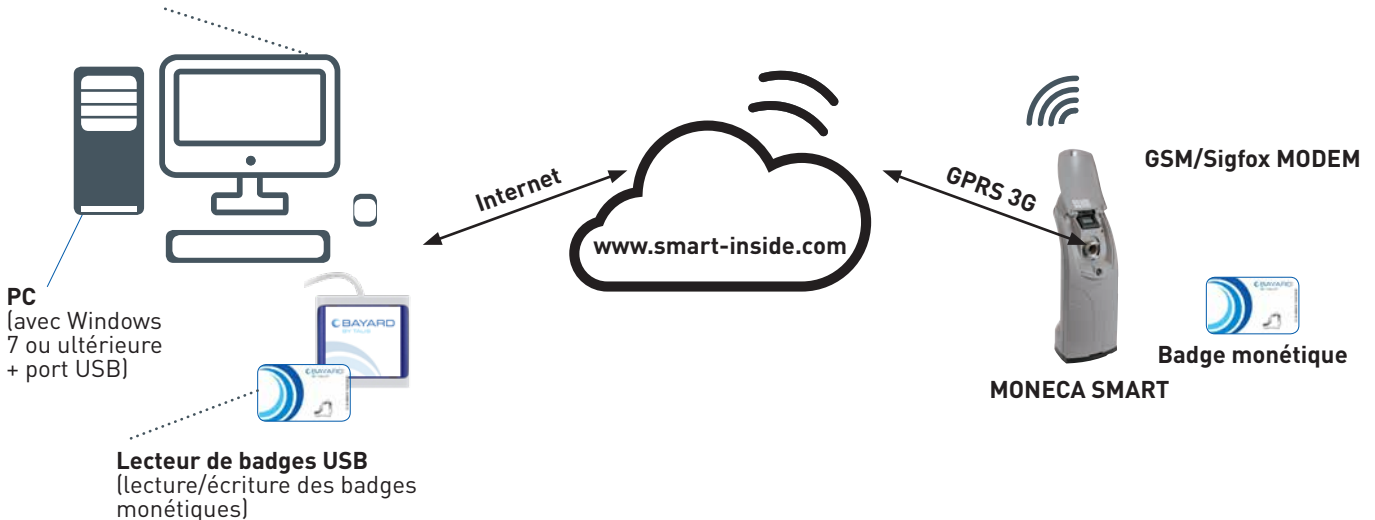
L'application Monéca est en téléchargement libre sur Google Play Store. Les identifiants sont identiques à ceux du site internet. Le logiciel Monéca web est proposé pour la collecte des données des versions équipées d'électronique de type 4 et l'édition de fichiers compatibles avec Monéticard Web. Ce logiciel est disponible dans la zone téléchargement de www.smart-inside.com.

Les Conditions Générales d'Utilisation du site internet www.smart-inside.com sont à valider par chaque utilisateur du site. Elles sont disponibles sur www.bayard.fr.

Prérequis Monéticard WEB

MONETICARD WEB

(sur navigateur Google Chrome)



Prérequis Monéticard Web	
Ordinateur PC (non fourni)	Windows 7 ou supérieure (64/32 bits) avec USB port et avec accès internet rapide.
Smartphone Android (non fourni)	Smartphone avec Android 4.4 à minima, avec forfait communication 3G/4G. Obligatoire pour la configuration des modems GSM ou Sigfox.
Installation d'un pilote pour le lecteur de badges USB	Les pilotes sont disponibles en téléchargement sur www.smart-inside.com
Installation d'un service Windows pour le lecteur de badges USB	Disponible en téléchargement sur www.smart-inside.com . Le Service Bayard permet la communication entre le site internet et le lecteur de badges USB.
Ouverture du port de communication	En fonction des configurations, il peut être nécessaire d'ouvrir un port de communication spécifiques (443), en entrée et en sortie, sur une adresse IP spécifique. (Voir notice d'installation). A noter que c'est toujours l'utilisateur qui envoie une requête vers nos serveurs, jamais l'inverse.

Une notice d'installation est fournie. Il est vivement conseillé de confier la tâche d'installation du lecteur de badges au service informatique de votre société.

Sécurité des données

Monéticard WEB est disponible sur le site internet www.smart-inside.com. Ce site est hébergé sur un datacenter sécurisé et à haute disponibilité. Le datacenter héberge les données et les services applicatifs, avec les caractéristiques suivantes :

- **Localisation** : France
- **Sauvegarde** : le serveur principal est dupliqué automatiquement. Le second serveur est dupliqué à un troisième serveur localisé à 100 km de distance
- **Accès sécurisé** : SSL authentification certificate
- **Serveur FTP** : accès sécurisé par login et mot de passe crypté.
- **Certification des serveurs** : ISO27001

BAYARD

Tél. + 33 (0)4 37 44 24 24 - www.bayard.fr

BAYARD - Série D5 10 - T18002

Caractéristiques et performances peuvent être modifiées sans préavis en fonction de l'évolution technique. Images et photos non contractuelles.