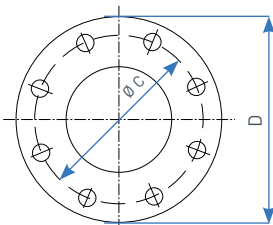


Gabarits de perçage des brides standards

Gabarit DN	ISO PN 10						ISO PN 16						ISO PN 25					
	D	C	Boulons				D	C	Boulons				D	C	Boulons			
			Nbre	Ø	L	Trou			Nbre	Ø	L	Trou			Nbre	Ø	L	Trou
40	Voir ISO PN 25						Voir ISO PN 25						150	110	4	16	70	19
50	Voir ISO PN 25						Voir ISO PN 25						165	125	4	16	70	19
(60)*	Voir ISO PN 25						Voir ISO PN 25						175	135	8	16	70	19
65	Voir ISO PN 25						Voir ISO PN 25						185	145	8	16	70	19
80**	Voir ISO PN 25						Voir ISO PN 25						200	160	8	16	70	19
100	Voir ISO PN 16						Voir ISO PN 16						235	190	8	20	80	23
125	Voir ISO PN 16						Voir ISO PN 16						250	210	8	16	70	19
150	Voir ISO PN 16						Voir ISO PN 16						285	240	8	20	80	23
(175)*	Voir ISO PN 16						Voir ISO PN 16						315	270	8	20	80	23
200	340	295	8	20	80	23	340	295	12	20	80	23	360	310	12	24	100	28
250***	395	350	12	20	80	23	405	355	12	24	100	28	425	370	12	27	110	31
300***	445	400	12	20	80	23	460	410	12	24	100	28	485	430	16	27	110	31
350	505	460	16	20	80	23	520	470	16	24	100	28	555	490	16	30	130	34
400	565	515	16	24	100	28	580	525	16	27	110	31	620	550	16	33	140	37
450	615	565	20	24	100	28	640	585	20	27	110	31	670	600	20	33	140	37
500	670	620	20	24	100	28	715	650	20	30	130	34	730	660	20	33	140	37
600	780	725	20	27	110	31	840	770	20	33	140	37	845	770	20	36	140	41
700	895	840	24	27	110	31	910	840	24	33	140	37	960	875	24	39	140	44
800	1015	950	24	30	110	31	1025	950	24	36	140	41	1085	990	24	45	140	50
900	1115	1050	28	30	110	31	1125	1050	28	36	140	41	1185	1090	28	45	140	50
1000	1230	1160	28	33	110	31	1255	1170	28	39	140	44	1320	1210	28	52	140	57
1200	1455	1380	32	36	110	31	1485	1390	32	45	140	50	1530	1420	32	52	140	57

Normalisés conformes à :

- NF A 48-840,
NF EN 1092-2,
- ISO 2531,
ISO 7005/2



Trous hors axes

* Pour mémoire - conforme aux anciennes normes.

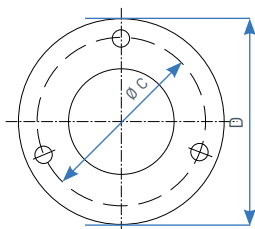
** Le perçage à 4 trous est maintenu à titre transitoire.

*** Pour les brides en fonte GS la cote D est la même pour les ISO PN 10 et ISO PN 16 : 400 pour DN 250, 455 pour DN 300.

NB : La longueur des boulons n'est pas adaptée aux brides spéciales type Major, brides à collet pour PE, etc.

Gabarits de perçage des brides type Ville de Paris (VP)

DN	Ville de Paris		Boulons			
	D	C	Nbre	Ø	Trou	
40	176	125	3	16	18	
50	188	147	3	16	18	
(60)*	210	165	3	18	21	
80**	230	185	3	18	21	
100	250	205	4	18	21	
125	279	232	4	18	21	
150	306	257	6	18	21	
(175)*	338	287	6	18	21	
200	358	306	6	18	21	
250***	411	358	6	18	21	
300***	474	418	8	18	21	
350	528	468	10	20	24	
400	582	522	10	20	24	
450	632	572	10	20	24	
500	682	622	12	20	24	
600	782	726	16	20	24	



Un trou doit toujours se trouver sur l'axe vertical et à la partie supérieure de la bride

* Pour mémoire - conforme aux anciennes normes.

** Le perçage à 4 trous est maintenu à titre transitoire.

*** Pour les brides en fonte GS la cote D est la même pour les ISO PN 10 et ISO PN 16 : 400 pour DN 250, 455 pour DN 300.